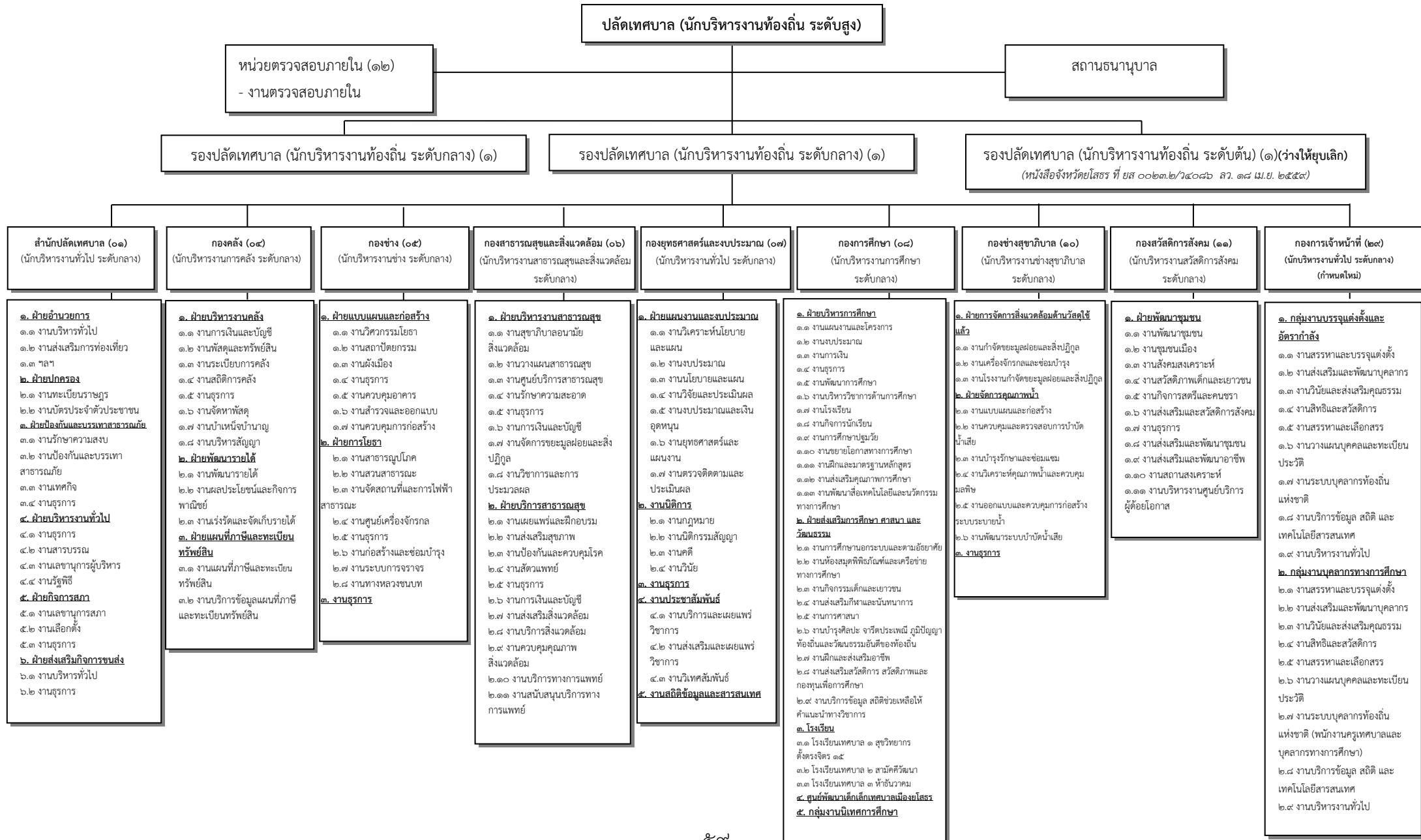
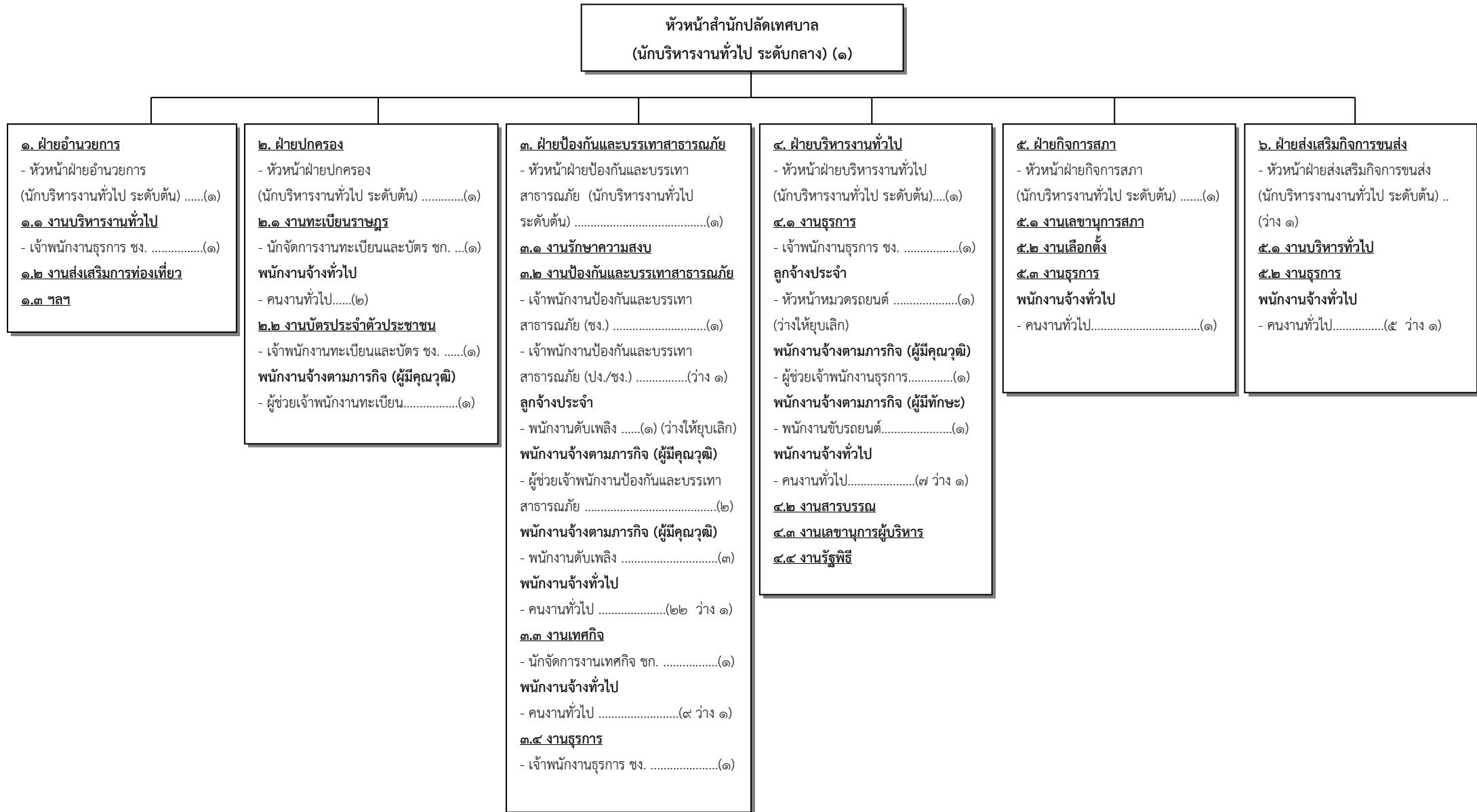


# ๑๐. แผนภูมิโครงสร้างการแบ่งส่วนราชการตามแผนอัตรากำลัง ๓ ปี

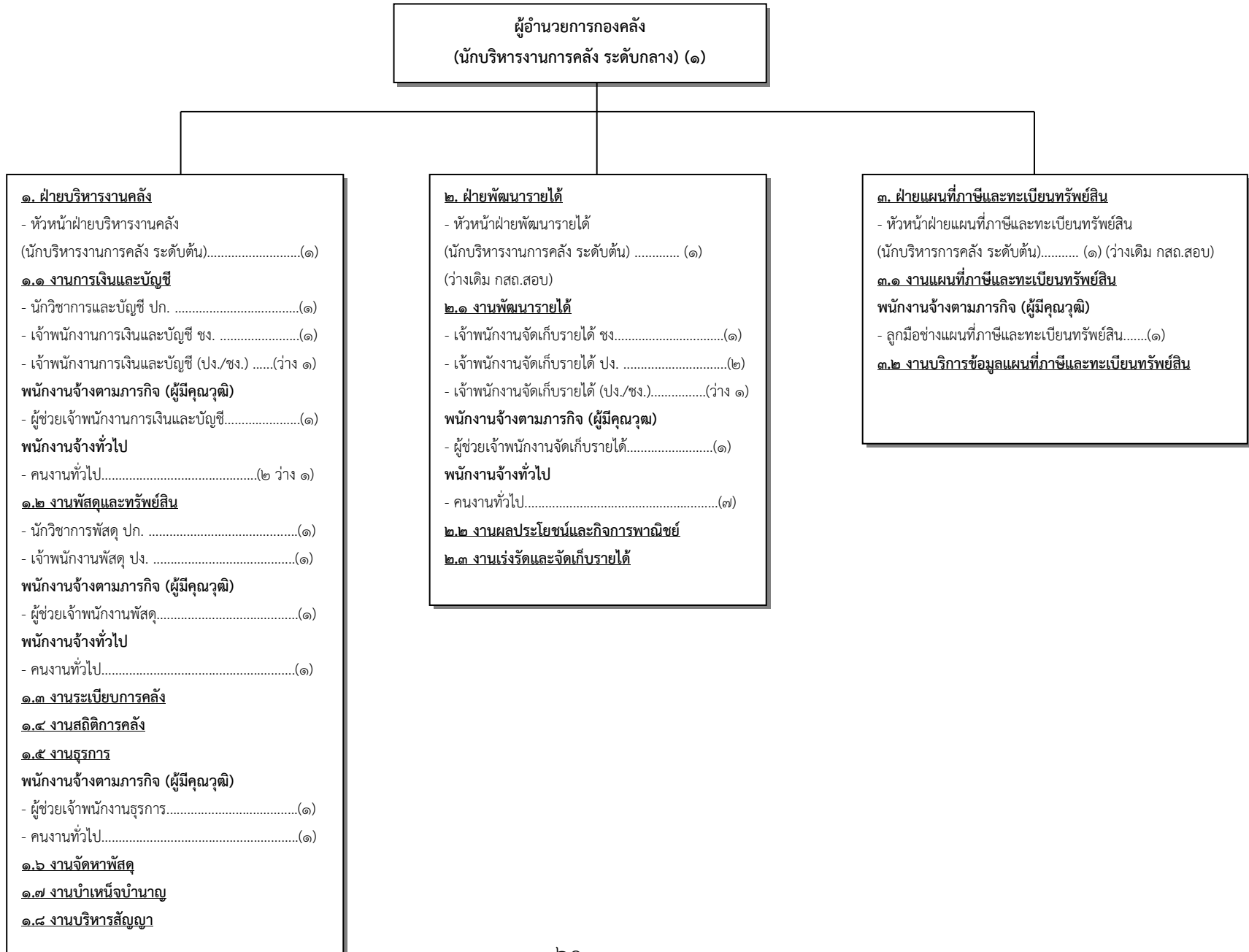
## โครงสร้างส่วนราชการของเทศบาลเมืองโยธอง



## โครงสร้างสำนักปลัดเทศบาล (๐๑)



## โครงสร้างองค์กร (๐๔)



# โครงสร้างกองช่าง (๐๕)

ผู้อำนวยการกองช่าง  
(นักบริหารงานช่าง ระดับกลาง) (๑)

## ๑. ฝ่ายแบบแผนและก่อสร้าง

- หัวหน้าฝ่ายแบบแผนและก่อสร้าง  
(นักบริหารงานช่าง ระดับต้น)..... (๑) (ว่างเต็ม กสส.สอบ)

### ๑.๑ งานวิศวกรรมโยธา

- วิศวกรโยธา ปก. ....(๑)

#### พนักงานจ้างตามภารกิจ (ผู้มีคุณวุฒิ)

- ผู้ช่วยวิศวกรโยธา.....(ว่าง ๑)

### ๑.๒ งานสถาปัตยกรรม

- สถาปนิก (ปก./ชก.) .....(๑) (ว่างเต็ม กสส.สอบ)

#### พนักงานจ้างตามภารกิจ (ผู้มีคุณวุฒิ)

- ผู้ช่วยสถาปนิก.....(๑)

### ๑.๓ งานผังเมือง

- นายช่างโยธา (ปง./ชง.).....(๑) (ว่างเต็ม กสส.สอบ)

### ๑.๔ งานธุรการ

### ๑.๕ งานควบคุมอาคาร

### ๑.๖ งานสำรวจและออกแบบ

### ๑.๗ งานควบคุมการก่อสร้าง

## ๒. ฝ่ายการโยธา

- หัวหน้าฝ่ายการโยธา  
(นักบริหารงานช่าง ระดับต้น) .....(๑)

### ๒.๑ งานสาธารณูปโภค

- นายช่างโยธาอาวุโส.....(๑)

### ๒.๒ งานสวนสาธารณะ

- เจ้าพนักงานสวนสาธารณะ (ปง./ชง.) .....(๑)

(ว่างเต็ม กสส.สอบ)

#### พนักงานจ้างตามภารกิจ (ผู้มีทักษะ)

- คนสวน.....(๒)

### ๒.๓ งานจัดสถานที่และการไฟฟ้าสาธารณะ

- นายช่างโยธา (ปง./ชง.).....(๑) (ว่างเต็ม กสส.สอบ)

- นายช่างโยธา ชง.....(๒)

- นายช่างไฟฟ้า ชง.....(๑)

#### พนักงานจ้างตามภารกิจ (ผู้มีคุณวุฒิ)

- ผู้ช่วยวิศวกรไฟฟ้า.....(๑)

- ผู้ช่วยนายช่างไฟฟ้า.....(๑)

#### พนักงานจ้างตามภารกิจ (ผู้มีทักษะ)

- พนักงานขับรถยนต์.....(๔ ว่าง ๑)

#### พนักงานจ้างทั่วไป

- คนงานทั่วไป.....(๑๔)

### ๒.๔ งานศูนย์เครื่องจักรกล

### ๒.๕ งานธุรการ

#### พนักงานจ้างตามภารกิจ (ผู้มีคุณวุฒิ)

- ผู้ช่วยนักจัดการงานทั่วไป.....(๑)

### ๒.๖ งานก่อสร้างและซ่อมบำรุง

### ๒.๗ งานระบบการจราจร

### ๒.๘ งานทางหลวงชนบท

## ๓. งานธุรการ

- เจ้าพนักงานธุรการ (ปง./ชง.).....(ว่าง ๑)

### ลูกจ้างประจำ

- คนงานโยธาทั่วไป.....(๑) (ว่างให้ยุบเลิก)

### พนักงานจ้างทั่วไป

- คนงานทั่วไป.....(๒)

## โครงสร้างกองสาธารณสุขและสิ่งแวดล้อม (๐๖)

ผู้อำนวยการกองสาธารณสุขและสิ่งแวดล้อม  
(นักบริหารงานสาธารณสุขและสิ่งแวดล้อม ระดับกลาง) (๑)

### ๑. ฝ่ายบริหารงานสาธารณสุข

- หัวหน้าฝ่ายบริหารงานสาธารณสุข  
(นักบริหารงานสาธารณสุขและสิ่งแวดล้อม ระดับต้น).....(๑)

#### ๑.๑ งานสุขาภิบาลอนามัยสิ่งแวดล้อม

#### ๑.๒ งานวางแผนสาธารณสุข

- นักวิชาการสาธารณสุข ชก.....(๑)

#### ๑.๓ งานศูนย์บริการสาธารณสุข

- พยาบาลวิชาชีพ ชก.....(๑)

#### ๑.๔ งานรักษาความสะอาด

##### ลูกจ้างประจำ

- คนงานกวาดถนน.....(๑) (ว่างให้ยุบเลิก)

##### พนักงานจ้างตามภารกิจ (ผู้มีทักษะ)

- พนักงานขับรถยนต์.....(๙)

##### พนักงานจ้างทั่วไป

- คนงานทั่วไป.....(๒๔ ว่าง ๒)

#### ๑.๕ งานธุรการ

- เจ้าพนักงานธุรการ (ปง./ชง.).....(ว่าง ๑)

##### พนักงานจ้างตามภารกิจ (ผู้มีคุณวุฒิ)

- ผู้ช่วยเจ้าพนักงานธุรการ.....(๑)

##### พนักงานจ้างทั่วไป

- คนงานทั่วไป.....(๗ ว่าง ๑)

#### ๑.๖ งานการเงินและบัญชี

- เจ้าพนักงานจัดเก็บรายได้ ชง. ....(๑)

#### ๑.๗ งานจัดการขยะมูลฝอยและสิ่งปฏิกูล

#### ๑.๘ งานวิชาการและการประมวลผล

### ๒. ฝ่ายบริการสาธารณสุข

- หัวหน้าฝ่ายบริการสาธารณสุข  
(นักบริหารงานสาธารณสุขและสิ่งแวดล้อม ระดับต้น).....(๑)

(ว่างเต็ม กสส.สอบ)

#### ๒.๑ งานเผยแพร่และฝึกอบรม

#### ๒.๒ งานส่งเสริมสุขภาพ

- พยาบาลเทคนิค (ปง./ชง.).....(ว่าง ๑)

##### พนักงานจ้างตามภารกิจ (ผู้มีคุณวุฒิ)

- ผู้ช่วยนักวิชาการสาธารณสุข.....(๑)

#### ๒.๓ งานป้องกันและควบคุมโรค

#### ๒.๔ งานสัตวแพทย์

- สัตวแพทย์อาวุโส.....(๑)

#### ๒.๕ งานธุรการ

- เจ้าพนักงานธุรการ ชง.....(๑)

##### พนักงานจ้างทั่วไป

- คนงานทั่วไป.....(๔)

#### ๒.๖ งานการเงินและบัญชี

#### ๒.๗ งานส่งเสริมสิ่งแวดล้อม

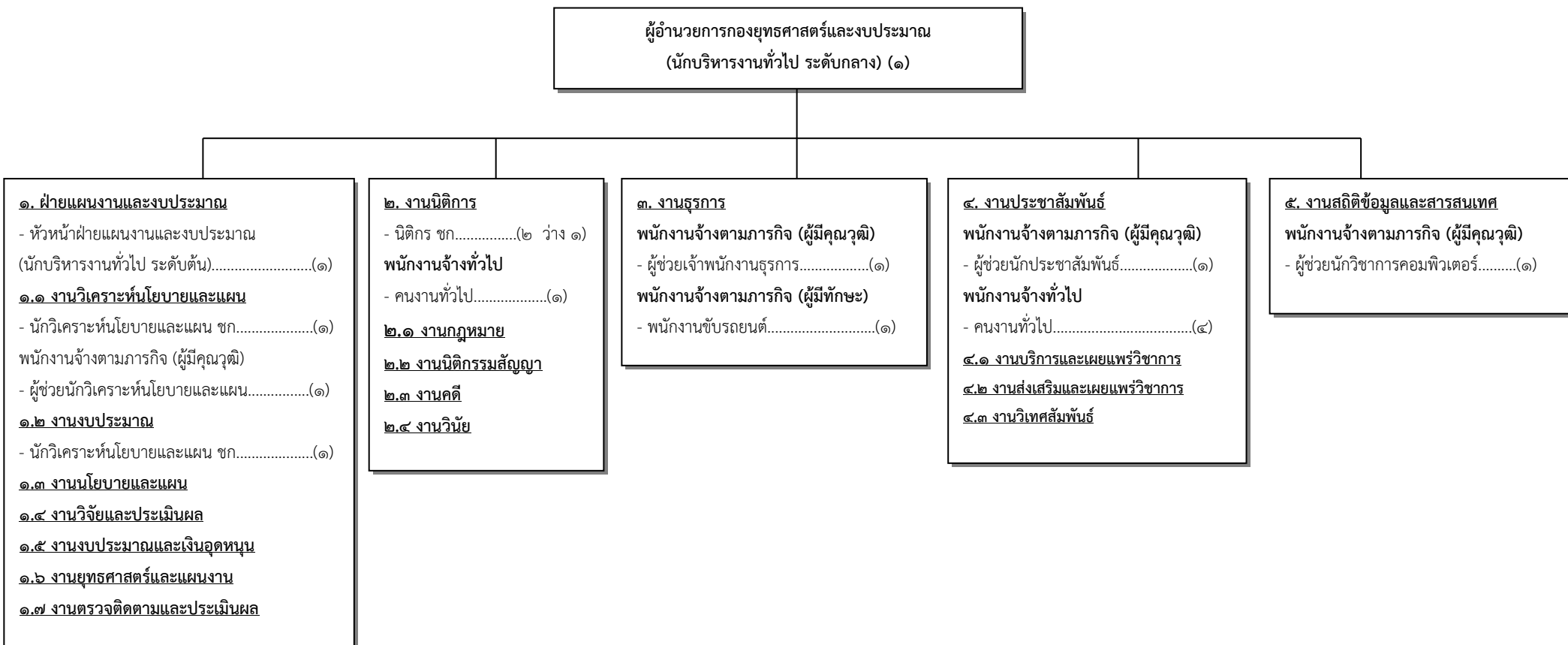
#### ๒.๘ งานบริการสิ่งแวดล้อม

#### ๒.๙ งานควบคุมคุณภาพสิ่งแวดล้อม

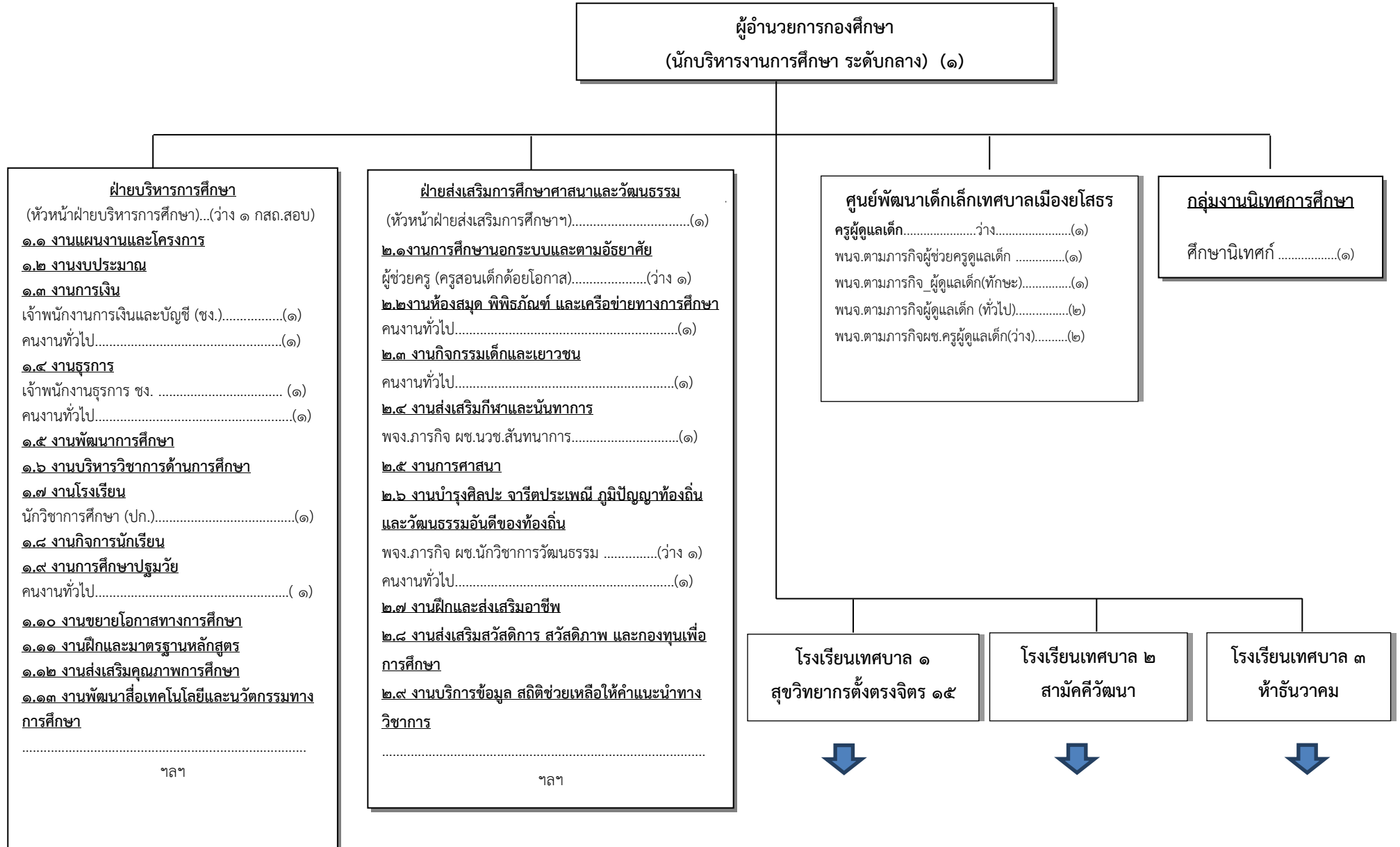
#### ๒.๑๐ งานบริการทางการแพทย์

#### ๒.๑๑ งานสนับสนุนบริการทางการแพทย์

## โครงสร้างกองยุทธศาสตร์และงบประมาณ (๐๗)



โครงสร้างกองการศึกษา(๐๘)



(รายละเอียดต่อท้าย)

ผู้อำนวยการกองศึกษา  
(นักบริหารงานการศึกษา ระดับกลาง) (๑)

**โรงเรียนเทศบาล ๑ สุขวิทยากรตั้งตรงจิตร ๑๕**

**พนักงานครูเทศบาล (๗๙ อัตรา)**

ผู้อำนวยการโรงเรียน\*(ว่าง).....(๑)

รองผู้อำนวยการโรงเรียน.....(๔)

ครู.....(๗๓)

ครูผู้ช่วย\*\*(กสณ.สอบ).....ว่าง..(๑)

**พนักงานจ้างตามภารกิจ(๖ อัตรา)**

-ผช.จพง.ธุรการ.....(๒)

-ผช.จพง.การเงินและบัญชี.....(๔)

**พนักงานจ้างตามภารกิจ (เงินรายได้) (๔ อัตรา)**

-ผู้ช่วยครู.....(๔)

-ผู้ช่วยครู (ว่าง).....(๕)

**พนักงานจ้างทั่วไป (๓ อัตรา)**

-ภารโรง.....(๓)

**โรงเรียนเทศบาล ๒ สามัคคีพัฒนา**

**พนักงานครูเทศบาล (๖๗ อัตรา)**

ผู้อำนวยการโรงเรียน.....(ว่าง).....(๑)

รองผู้อำนวยการโรงเรียน.....(๓)

ครู.....(๖๓)

ภารโรง (ลูกจ้างประจำ).....(๑)

**พนักงานจ้างตามภารกิจ( ๕ อัตรา)**

-ผช.จพง.ธุรการ.....(๒)

-ผช.จพง.การเงินและบัญชี.....(๒)

-ผช.จพง.พัสดุ.....(๑)

**พนักงานจ้างตามภารกิจ (เงินรายได้) ( ๖ อัตรา)**

-ผู้ช่วยครู.....(๔)

-ผู้ช่วยครู (ว่าง).....(๒)

**พนักงานจ้างทั่วไป ( ๒ อัตรา)**

-ภารโรง.....(๒)

**โรงเรียนเทศบาล ๓ ทำอันวาคม**

**พนักงานครูเทศบาล (๒๗ อัตรา)**

ผู้อำนวยการโรงเรียน.....(๑)

รองผู้อำนวยการโรงเรียน.....(๒)

ครู.....(๒๔)

ภารโรง (ลูกจ้างประจำ).....(๑)

**พนักงานจ้างตามภารกิจ( ๓ อัตรา)**

-ผช.จพง.ธุรการ.....(๑)

-ผช.จพง.การเงินและบัญชี.....(๒)

**พนักงานจ้างตามภารกิจ (เงินรายได้) ( ๖ อัตรา)**

-ผู้ช่วยครู.....(๑)

-ผู้ช่วยครู (ว่าง).....(๕)

**พนักงานจ้างทั่วไป ( ๑ อัตรา)**

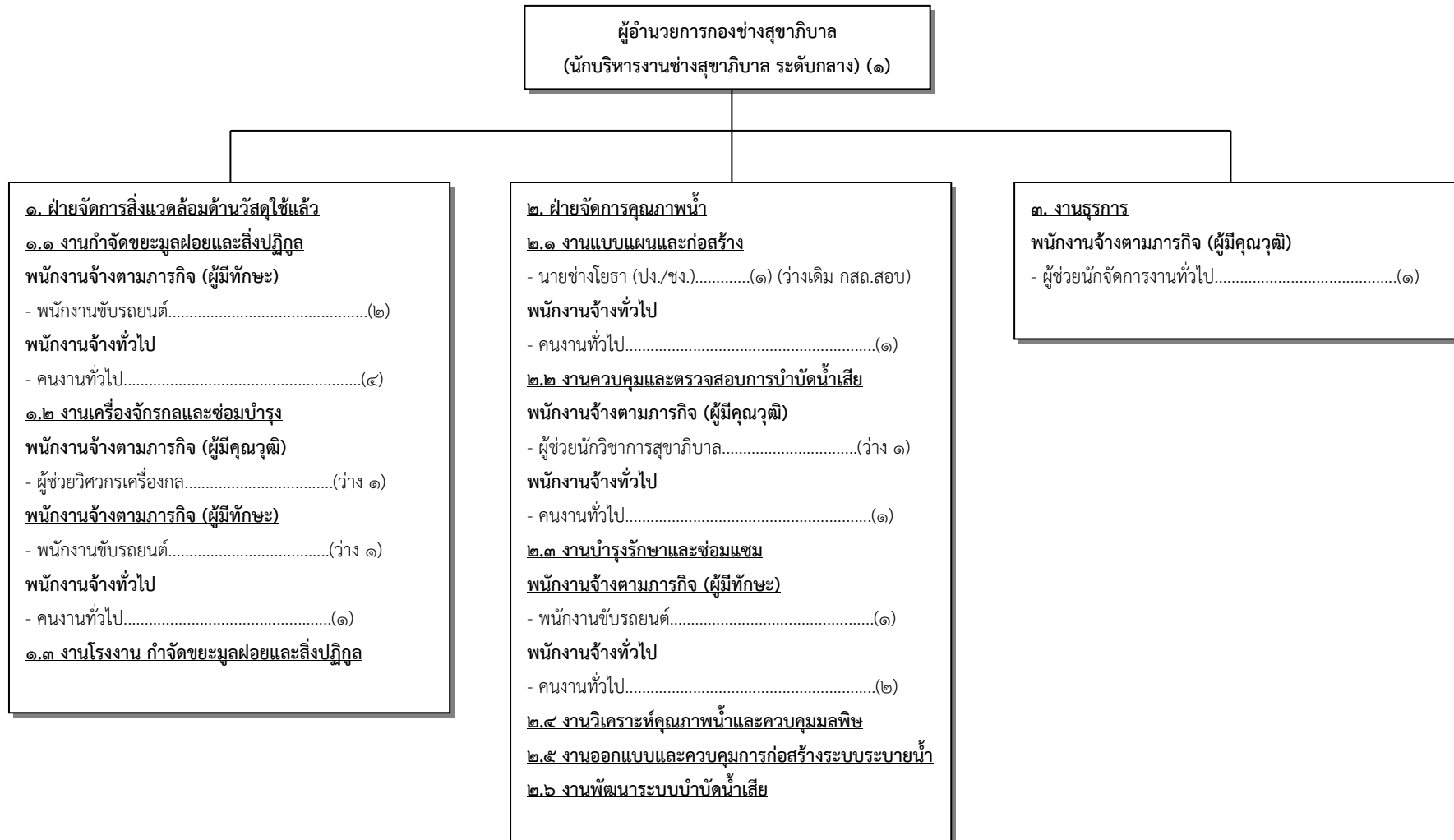
-ภารโรง .....(๑)

หมายเหตุ๑.พนักงานครูเทศบาล ๑๗๓ อัตรา มีคนครอง ..... อัตรา, อัตราว่าง ..... อัตรา

๒. ศูนย์พัฒนาเด็กเล็กเทศบาลเมืองยโสธร. ( ว่าง ๑ อัตรา)



## โครงสร้างกองช่างสุขาภิบาล (๑๐)



## โครงสร้างกองสวัสดิการสังคม (๑๑)

ผู้อำนวยการกองสวัสดิการสังคม  
(นักบริหารงานสวัสดิการสังคม ระดับกลาง) (๑)

### ๑. ฝ่ายพัฒนาชุมชน

- หัวหน้าฝ่ายพัฒนาชุมชน

(นักบริหารงานสวัสดิการสังคม ระดับต้น).....(๑) (ว่างเต็ม กสส.สอบ)

#### ๑.๑ งานพัฒนาชุมชน

- นักพัฒนาชุมชน ชก.....(๑)

พนักงานจ้างตามภารกิจ (ผู้มีคุณวุฒิ)

- ผู้ช่วยนักพัฒนาชุมชน.....(๑)

#### ๑.๒ งานชุมชนเมือง

##### ๑.๓ งานสังคมสงเคราะห์

- นักพัฒนาชุมชน ปก.....(๑)

พนักงานจ้างตามภารกิจ (ผู้มีคุณวุฒิ)

- ผู้ช่วยนักพัฒนาชุมชน.....(๑)

#### ๑.๔ งานสวัสดิภาพเด็กและเยาวชน

##### ๑.๕ งานกิจการสตรีและคนชรา

##### ๑.๖ งานส่งเสริมและสวัสดิการสังคม

##### ๑.๗ งานธุรการ

- เจ้าพนักงานธุรการ ชง.....(๑)

พนักงานจ้างตามภารกิจ (ผู้มีคุณวุฒิ)

- ผู้ช่วยนักพัฒนาชุมชน.....(๑)

##### ๑.๘ งานส่งเสริมและพัฒนาชุมชน

##### ๑.๙ งานส่งเสริมและพัฒนาอาชีพ

##### ๑.๑๐ งานสถานสงเคราะห์

##### ๑.๑๑ งานบริหารงานศูนย์บริการผู้ด้อยโอกาส

## โครงสร้างกองการเจ้าหน้าที่ (๒๙)

ผู้อำนวยการกองการเจ้าหน้าที่  
(นักบริหารงานทั่วไป ระดับกลาง).....(กำหนดใหม่ ๑)

### ๑. กลุ่มงานบรรจุแต่งตั้งและอัตรากำลัง

หัวหน้ากลุ่มงานบรรจุแต่งตั้งและอัตรากำลัง (นักทรัพยากรบุคคล ระดับชำนาญการพิเศษ)

- นักทรัพยากรบุคคล ชก .....(๑)

(ตัดโอนตำแหน่งมาจากการเจ้าหน้าที่ ฝ่ายอำนวยการ สำนักปลัดเทศบาล)

- นักทรัพยากรบุคคล (ปก./ชก.).....(กำหนดใหม่ ๑)

พนักงานจ้างตามภารกิจ (ผู้มีคุณวุฒิ)

- ผู้ช่วยนักทรัพยากรบุคคล .....(๑)

(ตัดโอนตำแหน่งมาจากการเจ้าหน้าที่ ฝ่ายอำนวยการ สำนักปลัดเทศบาล)

๑.๑ งานสรรหาและบรรจุแต่งตั้ง

๑.๒ งานส่งเสริมและพัฒนาบุคลากร

๑.๓ งานวินัยและส่งเสริมคุณธรรม

๑.๔ งานสิทธิและสวัสดิการ

๑.๕ งานสรรหาและเลือกสรร

๑.๖ งานวางแผนบุคคลและทะเบียนประวัติ

๑.๗ งานระบบบุคลากรท้องถิ่นแห่งชาติ

๑.๘ งานบริการข้อมูล สถิติ และเทคโนโลยีสารสนเทศ

๑.๙ งานบริหารทั่วไป

### ๒. กลุ่มงานบุคลากรทางการศึกษา

หัวหน้ากลุ่มงานบุคลากรทางการศึกษา (นักทรัพยากรบุคคล ระดับชำนาญการพิเศษ)

- นักทรัพยากรบุคคล ชก .....(๑)

(ตัดโอนตำแหน่งมาจากการเจ้าหน้าที่ ฝ่ายบริหารการศึกษา กองการศึกษา)

- นักทรัพยากรบุคคล (ปก./ชก.).....(กำหนดใหม่ ๑)

- เจ้าพนักงานธุรการ (ปง./ชง.).....(กำหนดใหม่ ๑)

๒.๑ งานสรรหาและบรรจุแต่งตั้ง

๒.๒ งานส่งเสริมและพัฒนาบุคลากร

๒.๓ งานวินัยและส่งเสริมคุณธรรม

๒.๔ งานสิทธิและสวัสดิการ

๒.๕ งานสรรหาและเลือกสรร

๒.๖ งานวางแผนบุคคลและทะเบียนประวัติ

๒.๗ งานระบบบุคลากรท้องถิ่นแห่งชาติ (พนักงานครูเทศบาลและบุคลากรทางการศึกษา)

๒.๘ งานบริการข้อมูล สถิติ และเทคโนโลยีสารสนเทศ

๒.๙ งานบริหารทั่วไป

## โครงสร้างหน่วยตรวจสอบภายใน (๑๒)

